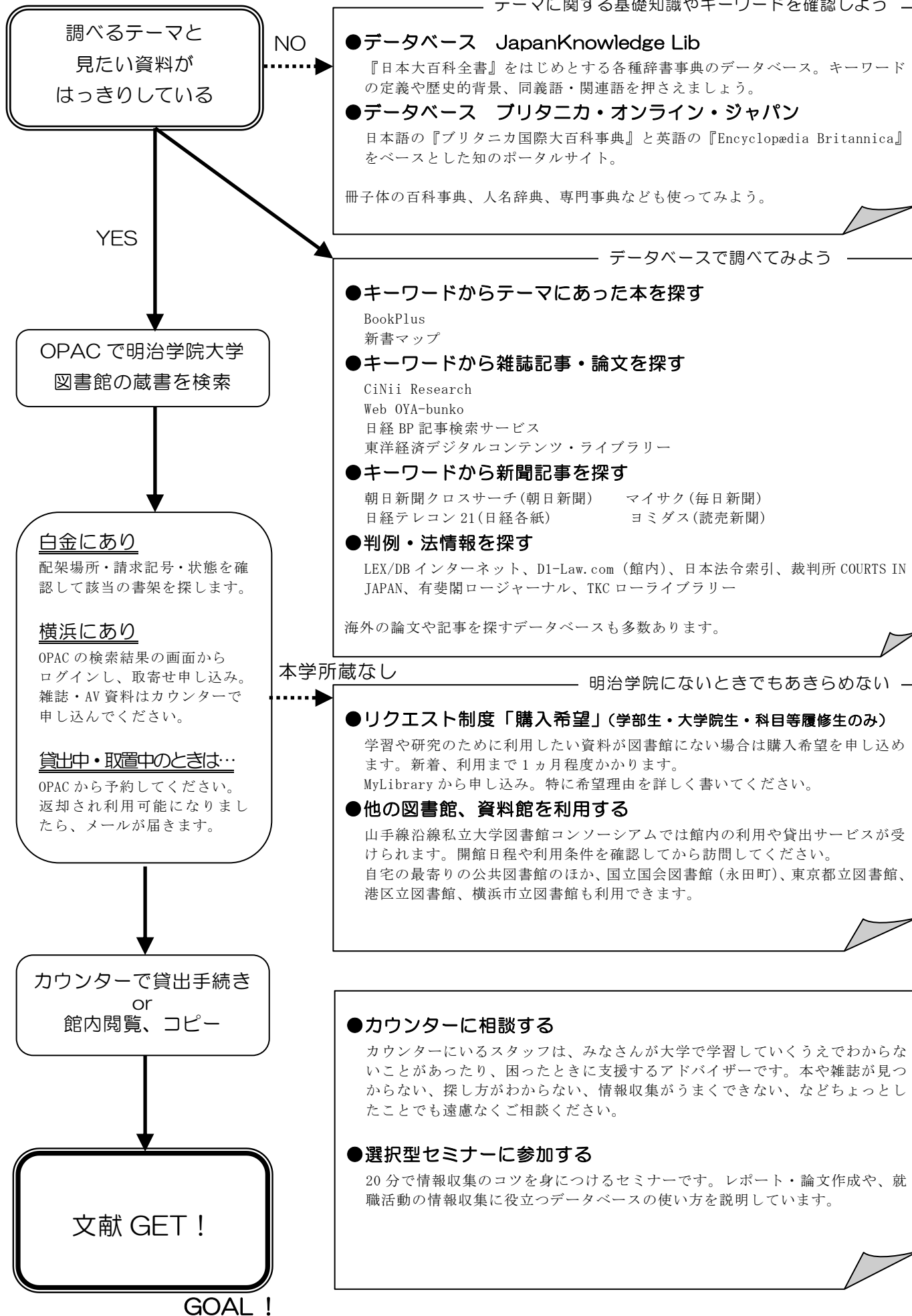


# チャート式 文献入手法モデル <データベース利用を中心に>

START !



テーマに関する基礎知識やキーワードを確認しよう

## ●データベース JapanKnowledge Lib

『日本大百科全書』をはじめとする各種辞書事典のデータベース。キーワードの定義や歴史的背景、同義語・関連語を押さえましょう。

## ●データベース ブリタニカ・オンライン・ジャパン

日本語の『ブリタニカ国際大百科事典』と英語の『Encyclopædia Britannica』をベースとした知のポータルサイト。

冊子体の百科事典、人名辞典、専門事典なども使ってみよう。

データベースで調べてみよう

## ●キーワードからテーマにあった本を探す

BookPlus  
新書マップ

## ●キーワードから雑誌記事・論文を探す

CiNii Research  
Web OYA-bunko  
日経BP記事検索サービス  
東洋経済デジタルコンテンツ・ライブラリー

## ●キーワードから新聞記事を探す

朝日新聞クロスサーチ(朝日新聞) マイサク(毎日新聞)  
日経テレコン21(日経各紙) ヨミダス(読売新聞)

## ●判例・法情報を探す

LEX/DBインターネット、D1-Law.com(館内)、日本法令索引、裁判所COURTS IN JAPAN、有斐閣ロージャーナル、TKCローライブラリー

海外の論文や記事を探すデータベースも多数あります。

本学所蔵なし

明治学院にないときでもあきらめない

## ●リクエスト制度「購入希望」(学部生・大学院生・科目等履修生のみ)

学習や研究のために利用したい資料が図書館にない場合は購入希望を申し込みます。新着、利用まで1ヵ月程度かかります。  
MyLibraryから申し込み。特に希望理由を詳しく書いてください。

## ●他の図書館、資料館を利用する

山手線沿線私立大学図書館コンソーシアムでは館内の利用や貸出サービスが受けられます。開館日程や利用条件を確認してから訪問してください。  
自宅の最寄りの公共図書館のほか、国立国会図書館(永田町)、東京都立図書館、港区立図書館、横浜市立図書館も利用できます。

## ●カウンターに相談する

カウンターにいるスタッフは、みなさんが大学で学習していくうえでわからないことがあったり、困ったときに支援するアドバイザーです。本や雑誌が見つからない、探し方がわからない、情報収集がうまくできない、などちょっとしたことでも遠慮なくご相談ください。

## ●選択型セミナーに参加する

20分で情報収集のコツを身につけるセミナーです。レポート・論文作成や、就職活動の情報収集に役立つデータベースの使い方を説明しています。

GOAL !